

# aerolight-lifestyle

## Bedienungsanleitung

Artikel: AL18, AL21, AL24,

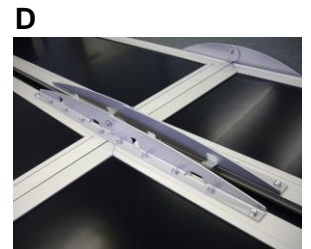
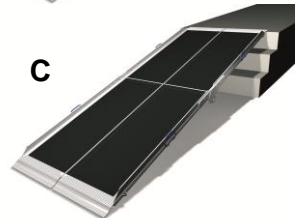
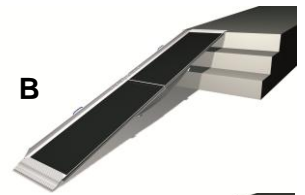
### Vor Gebrauch

- Entfernen sie die Verpackung und stellen sicher, dass die Rampe beim Transport nicht beschädigt wurde. Bewahren Sie die Verpackung auf.
- Lesen sie vor der Verwendung der Rampe die Anweisungen und Warntexte sorgfältig.
- Behalten sie die Bedienungsanleitung auf.
- Auf jeder Rampe finden sie eine Etikette mit der Angabe der max. Belastung.



### Einsatz

1. Tragen sie beide Hälften der Rampe separat und verwenden dabei beide Handgriffe (Bild A).
2. Stellen sie sicher dass die Auflagefläche, oben sowie auch unten, fest und stabil ist.
3. Prüfen sie ob die Rampe für die zu überwindende Stufe genug lang ist. Die Rampen sind für ein Gefälle zwischen 1:4 und 1:20 konstruiert (Abhängig vom Verwendungszweck).
4. Öffnen sie die eine Hälfte der Rampe.
5. Stellen sie diese Hälfte mit dem oberen Kopfauflageteil vollständig auf die obere Auflagefläche und die Hakenseite mittig nach innen auf die gewählte Strecke (Bild B).
6. Öffnen sie die andere Hälfte der Rampe
7. Legen sie diese auf gleicher Höhe neben die erste Rampe. Führen sie die beiden Rampenteile zusammen dass Nut/Kamm ineinander gefügt sind und beide Rampenteile eng anliegen (Bild C +D).
8. Stellen sie sicher dass die Rampen sich bei Verwendung nicht lösen. Überprüfen Sie vor jedem Gebrauch ob die Rampen fest und stabil sind.
9. Zum Lagern nehmen sie die Rampe wieder auseinander, eine nach der anderen. Für eine speziell kompakte Lagerung können die Rampen auch zusammengesteckt bleiben.



Ansicht  
Zusammenfügen von  
unten

### Instandhaltung

- Falls die Rampen beschädigt oder rutschig werden, dürfen sie nicht verwendet werden. Kontaktieren sie ihren Lieferanten.
- Die Rampen können mit üblichen Reinigungsprodukten gereinigt werden. Bei Gebrauch müssen die Rampen wieder trocken und frei von Reinigungsmitteln sein.

### Garantie

- Bei normalem Gebrauch unterliegen die Rampen einer Garantie von 2 Jahren.
- Die Garantie wird bei unsachgemäßer Handhabung aufgehoben.
- Die Rampen sind nicht für den permanenten Aussengebrauch und für eine fixe Installation geeignet.
- Jede Änderung/Reparatur welche nicht vom Hersteller getätigt wird, hebt die Garantie auf.
- Rampen bei denen die Seriennummer entfernt worden sind, werden nicht repariert bzw. ersetzt.